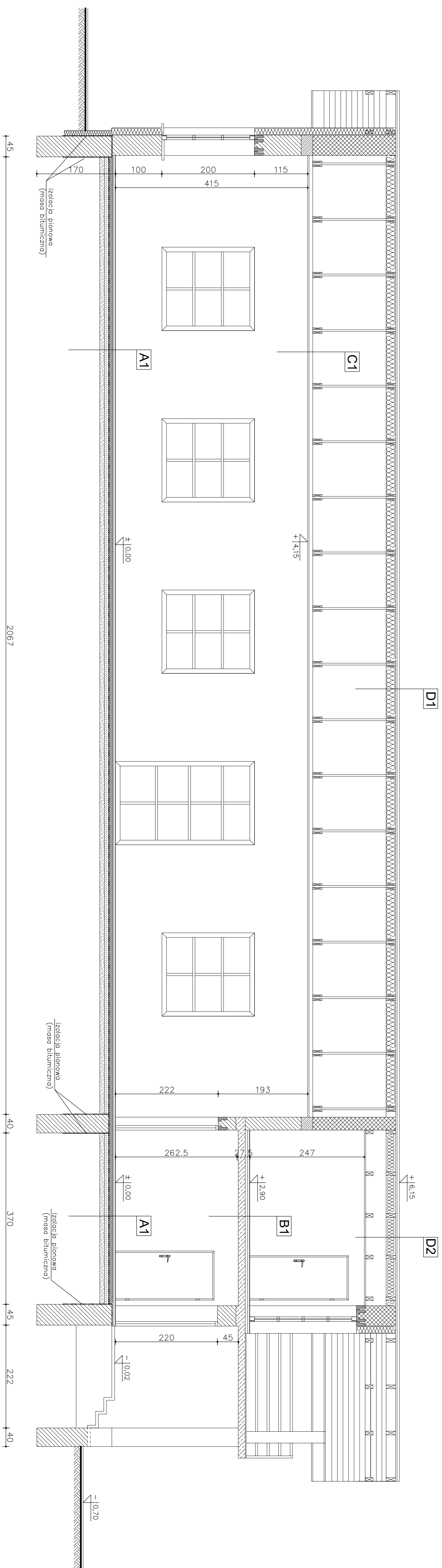


PRZEKROJ A-A



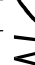
A1	
plytki gres	0,01
posadzka cementowa	0,04
styropian	0,10
papa termozgrzewalna	
podklad betonowy	0,10
podszypka ploskowa	0,10

B1	
panele podłogowe / płytki	0,01
włewka cementowa	0,04
stropian	0,05
folia izolacyjna	
strop żelbetowy – istn.	0,14

C1	pas dolny dźwigara	0,20
	ruszt metalowy / wewnętrzna min.	0,05
	ptyły 2x0KF-EI30	0,03

D1	blachodachówka	
	łaty drewniane 5 x 4	0,05
	kontrłaty 3 x 5	0,03
	folia paroprzepuszczalna	
	pos. górny /wena min.	0,20

D2	
blachodachówka	
taty drewniane 5 x 4	0,05
kontryty 3 x 5	0,03
folia paroprzepuszczalno	
krówki /wena min.	0,20
ruszt melidow /wena min.	0,08
plyty 2x6Kf-EI30	0,03

		FIRMA BUDOWLANA I HANDLOWA mgr inż. BARBARA MAŁECKA ul. Nowodworska 5 m. 61 tel. kom. 602 22 90 70 91 - 020 100 23	
TEMA: ROZSZUDOWA, PRZEMUDOWA GIMNASTYKOWSKA, KULTURY I WEDUCYJNE			
LOKALIZACJA: mg nr 24, ul. Młodzieżowa SUCHBASKA PROJEKTANT: mg inż. Janina ROBERT spr. nr 419, BISKOWA SPRAWDZAJĄCY: mgr inż. Andrzej GABRIS spr. nr 422, GABRIS		BEKOWO, GIM. BEKOWO DZIAŁKA NR EW. GR. 346 PRZEDKUP, AKA	
DATA:	MAJ 2012 R.	SKŁADA:	1:50
NR:		NR:	A - 05